

보험료의 끝판왕을

확인할 때가 왔다

4월 삼성생명 GA소식지



업계 최저수준 보험료!
4월도 그대로 갑니다!

싸다!
된다!

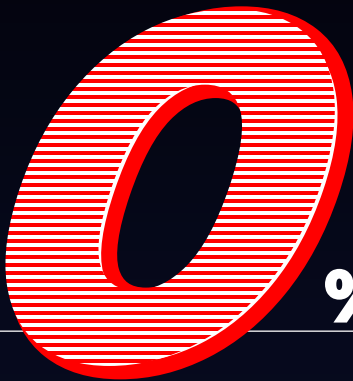
BREAKING

The라이트 건강보험!

4월 보험료



동결!



% 인상!

The라이트 간편보험!

암·뇌·심 진단 / 입원간병인일당 / 2대주요치료비

주요 담보 보험료 인하!

보험료 업계 최저수준 삼성생명 4월도 그대로 갑니다~

40세 여자, 20년납 100세 만기,
암/뇌/심 진단금 각 1천만원 기준

3월기준 보험료

간편 3.5.5
23,070원

간편 3.10.5
21,630원

표준체
19,380원

건강고지 7년
17,590원

건강고지 10년
14,660원

심지어
인하

0%
동결

4월개정 보험료

간편 3.5.5
22,880원

간편 3.10.5
21,450원

표준체
19,380원

건강고지 7년
17,590원

건강고지 10년
14,660원

엄청난 놀이 온다

입원간병인일당 (요양병원제외)

입원간병인일당 (요양병원)

간호간병통합 **각각 따로 가입가능!**

쫓아갈 수가
없어!

표적 · 면역 · 세기조절 · 양성자 · 로봇수술을 10년 간
급여, 전액본인부담, 비급여 모두 보장하는 하나의 특약

프리미엄 암직접치료

따라 올테면
따라와봐!

상급병원/호르몬치료 ok!

암직접치료보장

이 모든 것들을 완성할

전담보 NO 스코어

이 모든 것을 한 상품에 담았다

The라이트 **건강보험**

The라이트 **간편건강보험**

The라이트건강보험

뇌/심장의 절대강자~ 삼성생명 2대질환(뇌/심) 종합 Plan

2대질환 얼마나 준비하고 계신가요?

라이트건강은
최대 5,000만원 보장



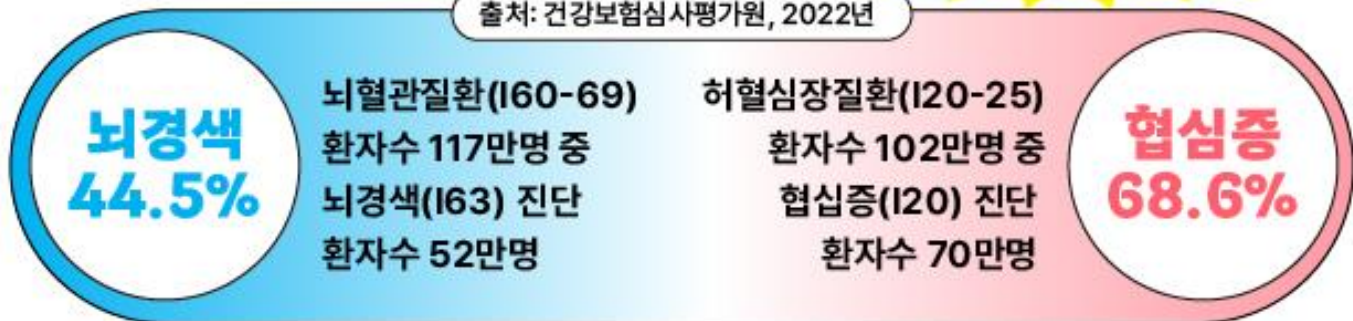
건강보험심사평가원, 해당질환(암/뇌/심) 2022년 기준 진료 환자수(만명)

2대 보장!
'암'만큼 준비하고 계세요?
259만명 (54%) VS 219만명 (46%)

2대질환 중 발병을 가장 높은 질병은

뇌출혈, 급성심근경색만으로 안돼요!
뇌혈관/허혈심장 보장

출처: 건강보험심사평가원, 2022년



“업계 최저보험료 + 유연한 인수기준 + NO스코어”

2대질환 주요치료비
(연간1회, 10년간)

혈전용해치료(급성뇌심)
최대 3천

부정맥(149,148,149)진단
최대 1천

최대 2억

수술+혈전용해+중환자실치료

(특정급여)혈전제거치료
최대 1천

뇌심질환수술
관혈 1,800만
비관혈 600만

The라이트건강보험



뇌/심혈의 절대강자~ 삼성생명
2대질환(뇌/심) 종합 Plan

뇌/허 진단
2,000만원

혈전용해(급성뇌심)
3,000만원

특정급여혈전제거
1,000만원

부정맥 (I47, I48, I49)
1,000만원

2대 주요치료
최대 2억
(연간1회, 10년간)

뇌심질환수술
1,800만원

뇌/허 입원
6만원

질병장해
3,000만원

뇌심플랜은
역시 삼성~!



담보	가입금액	담보	가입금액
주계약(일반사망)	100만원	2대질환 주요치료비	2,000만원
뇌혈관질환진단	2,000만원	뇌심질환수술보장특약	1,800만원
허혈심장질환 진단특약	2,000만원	뇌혈관/허혈심장질환입원특약	6만원
혈전용해치료(급성뇌심)보장특약	3,000만원	허혈심장질환입원특약	6만원
특정급여혈전제거치료보장	1,000만원	질병장해특약	3,000만원
부정맥진단금특약	500만원		

건강하면 건강할수록 보험료는 계속 내려갑니다~ 푸~욱!

표준체
80,361원

건강고지 7년
75,046원

건강고지 10년
66,223원

라이트건강, 무해지환급형, 20년납 100세만기, 여자 합계보험료 기준

NEW The라이트건강보험 비급여포함 암치료 16억!

*갑상선암, 기타피부암도 치료당 일반암과 100% 동일지급!

NEW

「프리미엄암직접치료비」

특약 하나로!! 합산
하나의 암을!! 최고 **16억**까지 보장가능!

일반암
갑상선암
기타피부암

8대 항암보장

- ① 표적항암
- ② 면역항암
- ③ 표적(전액본인부담,비급여)
- ④ 면역(전액본인부담,비급여)
- ⑤ 세기조절방사선
- ⑥ 양성자방사선
- ⑦ 정위적방사선(사이버,감마)
- ⑧ 다빈치레보아이로봇

각각 2천만 보장

연간 1회
10년간
매년
정액 보장

유방암 진단 후 수술/치료 ▶ 프리미엄 암치료 보장 예시

암 환자의 소원... “지금 걸린 암을 극복하는 것!”

유방암
3기
40대초반
여자

암세포 크기 줄이는
방사선치료 선행

양성자 치료

합병증↓미용↑
유방모양보전↑

유방 재건
로봇 수술

급여적용가능
회당 230만원

면역 치료
(티센트릭주)

매년치료

하루 2회
1년 3,000만원 약값

경구 투여
(버제니오, 타목시펜)

매일 장기복용

프리미엄암
직접치료 보장 시

⑥ 양성자치료
年 2천만원

⑧ 다빈치수술
年 2천만원

①, ② 급여
①, ②, ③, ④ 전액본인
年 8천만원
X10년

① 급여
①, ③ 전액본인
年 4천만원
X10년



The라이트건강보험

NEW

암끝장 플랜 암치료만 18억!

갑상선암, 기타피부암도 치료당 일반암과 100% 동일지급!

연간1회 X 10년

프리미엄암
최고 16억

+상급암직접치료
최고 2억

상급 암직접치료

항암호르몬치료
까지 보장!

하나의 암도
최고한도 보장!

인수조건 Good!

75세까지
동일한도!
노스코어!

구분		합산	1차년	2차년	3차년	4차년	5차년	6차년	7차년	8차년	9차년	10차년
상급종합병원 암직접치료		2억원	2천	2천	2천	2천	2천	2천	2천	2천	2천	2천
프리미엄암직접치료비	표적항암	2억원	2천	2천	2천	2천	2천	2천	2천	2천	2천	2천
	면역항암	2억원	2천	2천	2천	2천	2천	2천	2천	2천	2천	2천
	표적(전액본인부담)	2억원	2천	2천	2천	2천	2천	2천	2천	2천	2천	2천
	면역(전액본인부담)	2억원	2천	2천	2천	2천	2천	2천	2천	2천	2천	2천
	세기조절	2억원	2천	2천	2천	2천	2천	2천	2천	2천	2천	2천
	양성자	2억원	2천	2천	2천	2천	2천	2천	2천	2천	2천	2천
	정위적방사선	2억원	2천	2천	2천	2천	2천	2천	2천	2천	2천	2천
	다빈치레보아이	2억원	2천	2천	2천	2천	2천	2천	2천	2천	2천	2천

2천만 x 9개 보장 x 10년

합산
최고 18억 까지 보장 가능!

보장 내용		실속 플랜	기본 플랜
프리미엄암직접치료보장		1,000만	2,000만
상급종합병원암직접치료비보장		1,000만	2,000만
갑상선암및기타피부암직접치료보장		400만	400만
주보험		100만	100만
40세 여성, 100세 만기	표준체	(30년납) 22,010원	(20년납) 50,958원
	3.10.5	(30년납) 24,560원	(20년납) 56,174원

181일 이상 OK

체증형 OK

삼성엔 각각 담보 가입가능! 입원간병인사용일당

간병인 특약 3종... 각각 가입이 **왜 안돼?**

몇 년 전 **10만원**으로 가입하신 분?
나이가 많아 **20만원** 못 채우신 분?

75세까지
최대한도

근골격계도
예외질환인수

치료 종결 후
대기기간 無

**Q. 디스크로 90일 입원하고 완치 후
어제 퇴원한 고객은 가입이 될까 안될까?**

**A. 고민하면 늦습니다!
인수도! 보험료도! 정답은 삼성생명!**



입원간병인일당(요양병원제외) 20만 보험료 비교

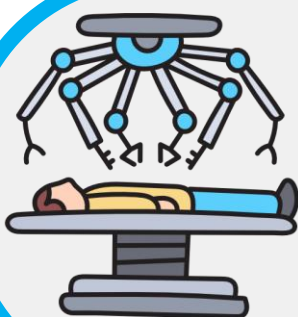
삼성생명	A사	B사	C사	D사
19,500원	29,240	29,640	26,520	24,520

50세 여자, 20년납, 100세만기, 각사 3.10.10(5) 고지
(삼성생명 4월, 타사 3월 보험료 기준)

정말~좋지만 비싸서 부담되는 로봇 수술!
부담 없이 로봇 수술 선택하세요!

제일 많은 필요한 D코드 로봇수술!
다모은에선
로봇수술 **1,000 만 보장 플랜!**

비싸지만 꼭 필요한 로봇수술



합병증·부작용... **75%↓**

수술 후 회복기간... **35%↓**

다빈치로봇수술 **1,118만원**
평균비용 (갑상선기준) 서울대학교병원 기준

✓ D코드 로봇수술특약 가입금액

삼성생명	A사	B사	C사	D사
1천만	200만	100만	200만	200만

보장 내용	가입 금액	다모은 (표준체)	The간편한 다모은 (3.10.5)
통합양성신생물수술보장(연1회)	20~2,000만	7,760원	9,458원
질병재해수술보장	40만	9,960원	11,440원
질병재해수술보장(상급종합병원)	100만	4,500원	5,200원
암(특정및소액암포함)다빈치레보아이수술	1,000만	2,490원	3,120원
파워수술(1-5종)보장	30~1,000만	37,684원	41,406원
합계 보험료		62,394원	70,624원

주보험 100만 / 40세 여자 20년납 90세 만기

**넌 보험료 안 없어지고
공짜로 보장 받고 싶다**

**완납하면 보장을
더 준다고??**



**넌 돈은 그대로
보장은 추가로**

삼성생명 플러스원⁺



암 / 뇌 / 심 종신까지 보장 받고!



암

1,000만

※ 소액암 200만



뇌혈관

1,000만



심혈관

1,000만



완납 시점 높은 환급률까지!

※ 최대 70세까지!

※ 주보험 / 통합암 / 뇌혈관질환 / 허혈심장질환 각 1000만, 통합소액암 200만원 가입 기준

여자/10년납		30세	40세	50세
합계보험료		80,890원	97,058원	112,940원
총 납입보험료		9,706,800	11,646,960	13,552,800
환급률 (%)	완납	95.8	92.7	89.8
	20년	110.5	104.2	96.6
	30년	124.2	112.1	98.7
	40년	133.6	114.6	99.0

왜 건강보험 환급률이 계속 올라가!?!?



암 / 뇌 / 심 종신까지 보장 받고!



암

1,000만

* 소액암 200만



뇌혈관

1,000만



심혈관

1,000만



완납 시점 높은 환급률까지!

※ 최대 70세까지!

* 주보험 / 통합암 / 뇌혈관질환 / 허혈심장질환 각 1000만, 통합소액암 200만원 가입 기준

여자/10년납	30세	40세	50세
합계보험료	94,046원	112,390원	129,980원
총 납입보험료	11,285,520	13,486,800	15,597,600
환급률 (%)	완납 99.9	96.6	93.3
	20년 114.4	107.7	99.2
	30년 127.6	114.5	99.7
	40년 135.6	115.1	98.3

암/간병 진단되면

보험료 **환급**은 해주면서

보장은 **2배**로 올려주고

납입면제도 해주고

환급금도 살아있고

간병인도 주는

그런 보험 어디 없나???



왜 없어~! 여기 있지!

[간편]더블보장보험

납기내 암진단

기납입/ 주계약P

100%

페이백

진단 후 보험료

보험료

납면

사망보험금

반드시
알아야할
포인트!

2배!

이 부분은, 꼭! 한번 더!!
지점장님께 문의하세요!

완납후 암진단

기납입/ 주계약P

100%

페이백

암생활비

주계약P

100%

사망보험금

2배!

암에
안걸려도

완납 후 환급금
연금선지급 수령!

택1



30만 / 10년납

이렇게 준비해요!



더블보장으로
현명하게 목돈 모으기

30만 Plan

※ 50세 여성, 10년납, 암간병보장형, 특약 미부가, 월 302,280원

① 가입 후 아무 일 없이 10년 시점 해지 시 환급률

낸 돈

3,627만

환급금

3,766만

환급률

103.8%

② 가입 후 1년 시점 암/치매/LTC 진단 시 해지 환급률

낸 돈

363만

환급금

3,115만

환급률

859%

③ 납입 완료 시점 암 / 치매 / LTC 진단 시 해지 환급률

낸 돈

3,627만

환급금+생활비

7,392만

환급률

204%

보험 기간 중
암/치매/LTC
에 걸리면?

입원 간병인 60회

또는

가사도우미 120회

서비스

* 주보험 3천만+ 가입 시

100만 / 5년납

이렇게 준비해요!



더블보장으로
현명하게 목돈 모으기

100만 Plan

※ 50세 여성, 5년납, 암간병보장형, 특약 미부가, 월 1,009,800원

① 가입 후 아무 일 없이 10년 시점 해지 시 환급률

낸 돈

6,058만

환급금

6,732만

환급률

111.1%

② 가입 후 1년 시점 암 / 치매 / LTC 진단 시 해지 환급률

낸 돈

1,211만

환급금

5,664만

환급률

467%

③ 납입 완료 시점 암 / 치매 / LTC 진단 시 해지 환급률

낸 돈

6,058만

환급금+생활비

12,218만

환급률

202%

보험 기간 중
암/치매/LTC
에 걸리면?

입원 간병인 60회

또는

가사도우미 120회

서비스

* 주보험 3천만+ 가입 시

리모델링? 세트판매? 무조건 삼성생명부터!!

삼성생명 치아보험

타사 가입 전 먼저 가입해야 하는 이유는?

업계 최대 수준의 보장



임플란트

최대100만

(2년내 연간 3개 이후 무제한)



틀니(가철성의치)

최대100만

(연간 1회)



브릿지

최대50만

(2년내 연간 3개 이후 무제한)



치조골이식

최대50만

(2년내 연간 3개 이후 무제한)



크라운

최대40만

(연간 3개)



인.온레이

최대20만

(개수 제한 없음)

업계 최대

① **환급률** 5년 최대 20%

② **보존치료 보장**

복합레진 15만

인온레이 20만 (재료 무관)



리모델링? 세트판매? 무조건 삼성생명부터!!

삼성생명 치아보험



① 재해파절 10만



업계 최초, 연간 3개

② 영구치유지보험금



만기시 최대 100만원

③ 프리미엄 덴탈케어S



보철/크라운 치료 시

- 5년간 스케일링 지원
- 5~60만원 상당 현물S

제대로 보장 받으세요! 최대 보장 플랜

가입내역

구분	가입금액
주계약	1,000만원
보철치료추가보장특약D10	1,000만원
특정임플란트치조골이식술치료보장특약D10	1,000만원
재식립임플란트치료보장특약	2,000만원
크라운치료추가보장특약D10	3,000만원
보존치료추가보장특약D10	1,000만원
소액치과치료추가보장특약D10	1,000만원
재해치아파절진단특약D10	1,000만원

보험료(원)

	남성	여성
30세	44,248	41,508
35세	50,456	43,048
40세	57,094	45,702
45세	63,642	51,082
50세	71,488	58,770
55세	80,524	68,150

표준체 인수의 끝판왕 **더 행복 종신보험**



고고당이 한몸에?
BMI 33 과체중?
표준체 OK!

완납 후에도
계속 올라가는
사망보험금

사망할증
300%까지
표준체



[압도적 인수]
0~1기 암 기왕력자
표준체 인수
(1~3년 경과 시)

확정금리로
최대 **30년**
연금 수령

5년납 10년 시점
122%↑

이제 노후 준비도? 종신으로~!
삼성생명 대표 종신보험
을 소개합니다!!

[연령 무관]
10년납 **8년** 시점
환급률 **100%**

삼성생명 대표 종신보험
밸런스 종신 특허 취득!
(등록번호 : 10-2775775)

[특허포인트]
생존여부, 금리무관
기납입보험료X2
연금 최저보증

사망할증
200%까지
표준체

특허 내용
밸런스 종신 [24.10월출시]
연금전환후
생존여부 및 금리 무관하게
총연금액 (납입보험료의 2배)을
보증하며, 중도 해지도 가능한
특신행 신연금구조 최초 도입
특허청
특허 : 내리자 (특2014-0421 출원)



20년 이상
장기 유지 시
강추!

특허 받은 종신! **밸런스 종신보험**

이제는 연금준비도

종신으로

목적에 맞는 상품만 고르세요

- ① 10~20년 중기 : 행복
- ② 20년 이상 장기 : 밸런스

시점별 환급률

30년 **밸런스**
행복

20년 **밸런스**
행복

10년 **행복**
밸런스

시간이 갈수록 빛을 발하는

삼성생명 종신보험의 추진력!

이제는 연금준비도

종신으로

① 사망보험금은 기본

② 연금 기능 탑재
(사망보험금의 최대 90%)

한국경제

2025-03-12 (수) A17면

사망보험금, 살아있을 때 연금처럼 받는다

3분기부터 유동화 제도 도입

죽은 뒤에 유족 등이 받던 사망보험금을 본인이 살아있을 때 연금이나 요양·간병 서비스로 받을 수 있게 된다. 금융당국은 이른바 올해 3분기부터 이 같은 사망보험금 유동화 제도를 도입할 예정이다. 즉, 유동화가 가능한 종신(생명)보험 계약은 34만 건(11조9000억원)에 달하는 것으로 추산된다.

◆65세부터 전환 가능

금융위원회와 금융감독원은 11일 정부서울청사에서 7차 보험개혁회의를 열어 사망보험금 유동화 방안을 확정했다. 사후 소득인 사망보험금을 생전에 쓸 수 있도록 해 노후생활을 지원하는 게 제도의 취지다. 유족에게 사망보험금을 남기는 것보다 간병비나 생활비가 급한 소비자의 수요가 커지고 있다는 점을 반영했다.

이르면 3분기, 늦어도 4분기부터 만 65세 이상인 금리확정형 종신보험 계약자는 사망보험금의 최대 90%를 매달 연금으로 지급받거나 요양·간병·주거·건강관리 등의 서비스로 받을 수 있다.

계약기간 10년, 납입기간 5년 이상의 보험료를 완납한 경우가 대상이다. 계약자와 피보험자가 같아야 하며, 보험계약대출이 없어야 한다. 최종 보험금

20년 납입, 1억원 보장 사망보험

65세에 연금 전환시 비율별 수령가능금액

연금 전환 비율	총 수당액 (만원)	월평균 수당액 (만원)	납입료 대비 수령액 비율 (%)
60%	103	16	3745
70%	121	18	4370
90%	155	23	5618

* 월보험료 15만1000원, 총 납입보험료 3624만원 기준

연금 비율 70% 전환시 연령별 수령가능금액 (단위: 만원)

총 납입보험료 3624	65세	70세	75세
	4370	4887	5358

* 연금 전환(유동화) 비율 70% 기준 자료: 금융위원회

계약 34만 건 12조 규모

5년 이상 납입한 사망보험금 최대 90% 매달 연금으로 수령
요양·간병·주거 서비스도 가능

이 변동하는 변액보험이나 금리연동형 종신보험은 이번 유동화 대상에서 제외된다. 제도의 목적과 거리가 먼 초고액(보험금 9억원 이상 등) 사망보험도 불가능하다.

금융당국은 특약이 없는 과거에 가입한 종신보험 계약에도 제도적 특약을 일괄 부과한다. 1990년대 중반에서 2010년대 초반에 가입한 금리확정형 종신보험은 보험계약대출이 없다면 대

부분 대상에 포함될 것으로 금융당국은 전망했다.

지난해 말 기준 유동화가 가능한 종신보험 계약은 약 33만9000건, 11조9000억원 상당으로 추정됐다. 향후 만 65세에 도달하는 계약자와 납입 완료자가 계속 늘어 유동화 가능 계약 대상도 지속 증가할 것이란 예상 나온다.

◆납입 보험료보다 많이 받아 연금으로 전환하면 월 지급 규모는 기존에 납입한 월 보험료보다 많도록 설계할 방침이다. 늦게 받을수록 수령액도 커진다.

40세부터 20년간 매달 보험료 15만1000원(총 3624만원)을 내고 사망 시 보험금 1억원을 받는 종신보험 사례의 경우, 보험금 1억원 중 7000만원을 유

동화(유동화 비율 70%)해 65세부터 20년 동안 연금으로 받는다면 납입한 보험료의 121%인 월평균 18만원(총 4370만원)을 받는다. 70세부터면 20만원(총 4887만원), 75세부터면 22만원(총 5358만원)을 받는다. 사망하면 남은 3000만원을 받는다.

요양·간병·주거·건강관리 등의 서비스로 유동화할 수도 있다. 보험사 제휴 서비스 중 필요한 서비스를 선택해 사용하는 방식이다. 보험사가 유동화 금액을 제휴 요양시설에 지급하거나, 전담 간호사를 배정해 투약·식이요법 상담, 진료와 입원 수속 대행을 해줄 수도 있다.

사망보험금 유동화 특약은 준비된 보험사의 상품부터 순차적으로 적용된다. 금융당국은 보험 수익자의 사전 동의, 유동화 시 수령액과 사망보험금 차이에 대한 설명, 유동화 철회권과 취소권 부여 등 가입 전 단계에서 충분한 소비자 보호 장치를 마련한 뒤 특약을 적용하도록 할 계획이다.

김소영 금융위 부위원장은 "사망보험금 유동화 방안은 소비자에게 안정적 노후 지원 수단이 될 수 있으며, 보험 서비스를 통해 보험사의 역할을 강화해 보험사에도 도움이 될 수 있다"고 말했다.

강현우 기자

이제 종신보험은? 보험계의 팔 · 방 · 미 · 인

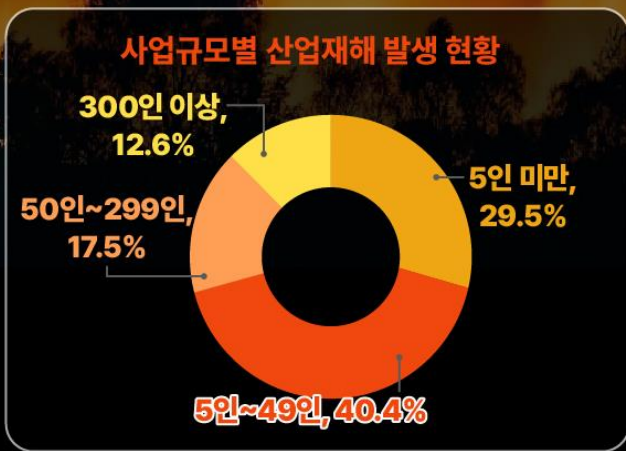
삼성생명 종신보험 대표 상품 환급률

구분		행복종신				밸런스종신			
		5년납		7년납		5년납		7년납	
		40, 남	40, 여	40, 남	40, 여	40, 남	40, 여	40, 남	40, 여
보험료(원)		500,490	506.660	506,340	501,390	505,920	513,720	508,070	508,130
사망보험금 (행복종신은 주+특)		주 900만 특 3,600만	주 1,000만 특 3,800만	주 1,300만 특 4,800만	주 1,300만 특 5,100만	3,400만	3,600만	4,700만	4,900만
환급률 (%)	5년	98.0	98.0	41.3	41.4	85.3	85.4	41.7	41.7
	7년	99.8	99.8	100.0	100.0	100.0	100.0	100.0	100.0
	10년	122.1	122.2	119.2	119.5	110.0	110.0	110.0	110.0
	20년	136.3	136.6	133.0	133.5	145.0	145.0	145.0	145.0
	30년	151.4	152.7	147.5	149.2	160.0	160.0	160.0	160.0

늘어가는 산재 리스크? 이거 하나면 준비 끝! 삼성생명 기업재해보장보험

우리 주변에서 흔하게 발생하는 산재사고

<p>朝鮮日報</p>  <p>이천 물류센터 한익스프레스 화재 참사</p> <p>2021.11.26</p>	<p>매일경제</p>  <p>1호 중대재해법 판결 건설사 대표 "징역형"</p> <p>2023.04.06</p>	<p>朝鮮日報</p>  <p>대리운전 픽업 중 사고도 업무상 재해 인정</p> <p>2018.12.24</p>	<p>매일경제</p>  <p>새벽 출근 운전 사고로 뇌출혈, 법원 "출퇴근 재해 인정"</p> <p>2024.10.07</p>	<p>TheKang</p>  <p>점심식사 후 2차 가다 육교서 실족사, 업무상 재해 인정</p> <p>2020.12.07</p>	<p>朝鮮日報</p>  <p>상사와 단둘이 마신후 귀가중 사망... "업무상 재해"</p> <p>2022.08.08</p>
--	---	--	---	--	---



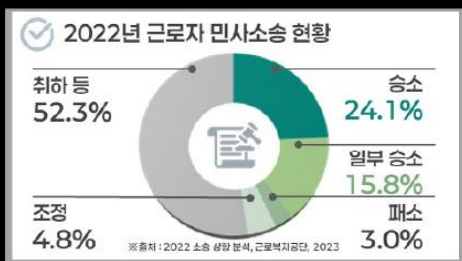
- 50인 미만 사업장 사고재해자 94,994명
(5인 미만 38,480명 / 5인~49인 56,514명)

총 사고의 70%가 50인 미만 사업장에서 발생

자료출처 : 고용노동부 정책자료실 2023년 산업재해 현황

산재 발생 시 합의 현황

소송 발생 시 승소율 3.0%
평균 합의금 7억원



승강기 관리 업무 중 끼임사고 사망 민·형사 합의	판례사제1 합의	8천 5천만원 합의
건설현장 절강재 깔림사고 사망 민·형사 합의	판례사제5 합의	산재 제외, 7억 3천만원 합의
사회초년생 컨베이어 벨트 끼임사고 사망 민·형사 합의	판례사제6 합의	산재 유족급여 승인 및 민·형사 합의 6억원

중대 재해 처벌법

24년 1월 27일부터
50인 미만 사업자 적용

머니투데이 2023-04-27 (목) 001면

중대재해처벌법 첫 실행

한국제강 대표 '징역 1년'
업계 "경영 불확실성 커져"

중대재해처벌법이 시행된 후 원형 업체 대표에게 처음으로 실형판결이 내려졌다. 같은 사업장에서 근로자 사망사고가 중첩발생한 경 등을 감안한 판결이지만 단지 경영책임자라는 이유로 강력한 처벌이 이뤄진 것이라 기업 경영의 불확실성이 커지게 됐다.

관련기사 4면

매일경제 2022-02-24 (목) a01면

"과로사도 중대재해법 해당" 처벌법

매일경제 2022-02-24 (목) a03면

출퇴근때 통근버스 사고는 중대재해법 적용

늘어가는 산재 리스크? 이거 하나면 준비 끝! 삼성생명 기업재해보장보험

💡 이유 있는 업계의 위!! 💡

① 업무무관~ 언제 어디서나 재해보장!

⑤ 사고 과실여부 관계없이 보험금 지급

② 보험금을 받아도 할증없는 보험료!

⑥ 업무, 나이 관계없이 동일한 보험료

③ 50%~100%까지! 다양한 환급형

⑦ 산재시 발생하는 배상리스크 헷지

④ 보험료 전액 손비처리로 법인세 절세

⑧ 대표님, 기업 이미지 개선, 신뢰 강화

단체보험 한 건으로 이 많~은 혜택을 다!!

기업 재해 보장 보험 최다(多) 가입 플랜 (10년 전기납, 비위험)

도소매업 (비위험)	보장내용	보장금액(보장 시)	가입금액 (설계 시)	보험료 (원)	
				남	여
주계약 (1종 70% 환급형)	재해사망	6,000만	2,400만	15,408	13,296
신재해보장C (1종 70% 환급형)	재해사망	14,000만	5,600만	50,288	40,096
	재해장해	14,000만 × 장해지급률(%)			
신산업재해사망	산재사망	10,000만	10,000만	1,000	1,000
신산업재해장해	산재장해	500만~5,000만	5,000만	1,000	1,000
재해치료보장	중화상진단	1,000만	1,000만	2,600	2,000
	재해성형(현저한추상)	300만			
	재해성형(추상)	200만			
	재해골절진단	30만			
	5대재해골절진단	20만			
	재해수술	100만			
킵스치료(부목제외)	킵스치료	1회 당 10만	1,000만	150	130
신재해입원	재해입원	1일 당 3만	3,000만	1,500	1,500
합계보험료				71,946	59,022

우주급 보험료 할인

The라이트 간편건강보험

40세 여자, 20년납 100세 만기,
암/뇌/심 진단금 각 1천만원 기준

건강할수록
보험료 대박할인!!



간편 3.5.5
22,880원

간편 3.10.5
21,450원

지구인들은
좋겠구만~!



표준체

19,380원

7년 고지

17,590원

3대 진단이
14,660원
이라니...

10년 고지

14,660원

어디까지
내려가는거지?



The라이트 건강보험